



# OFFICE OF THE COCHIN DEVASWOM BOARD

Round North, Thrissur – 680 001

PH: 2331124, 2327028 FAX : 2335874, 2327029

E-mail. admin @cochindevaswomboard.org.

No. R1.1268/95

Dated: 30/06/2022

## പരസ്യം

കൊച്ചിൻ ദേവസ്വം ബോർഡ് ഉടമസ്ഥതയിൽ ഉള്ള ശ്രീവടക്കുന്നാഥൻ ക്ഷേത്ര മൈതാനത്തിന് ചുറ്റും ഇത് സഹിതം ഉള്ള മാതൃകയിലും സ്പെസിഫിക്കേഷനിലും ചുറ്റുമതിലും പരസ്യ ബോർഡുകളും സ്വന്തം ചിലവിൽ നിർമ്മിച്ച് അതിൽ 01/11/2022 മുതൽ 31/10/2029 വരെയുള്ള 7 വർഷക്കാലത്തേക്ക് പരസ്യം ചെയ്യുന്നതിന് ഉള്ള അവകാശം ഏറ്റെടുക്കുവാൻ താല്പര്യമുള്ള വ്യക്തികളിൽ നിന്നും സ്ഥാപനങ്ങളിൽ നിന്നും സീൽ ചെയ്ത ടെണ്ടറുകൾ ക്ഷണിച്ചുകൊള്ളുന്നു. മേൽ കാണിച്ച 7 വർഷക്കാലത്തേക്ക് കൊച്ചിൻ ദേവസ്വം ബോർഡിന്റെ നിബന്ധനകൾക്ക് വിധേയമായി പരസ്യം ചെയ്യുന്നതിന് കൊച്ചിൻ ദേവസ്വം ബോർഡിലേക്ക് പ്രതിവർഷം അടക്കാവുന്ന പരമാവധി തുകയുള്ള ഓഫറുകൾക്കൊപ്പം കൊച്ചിൻ ദേവസ്വം ബോർഡ് സെക്രട്ടറിയുടെ പേരിൽ തൃശ്ശൂരിൽ മാറാവുന്ന 5,00,000/- ക യുടെ ഡിമാന്റ് ഡ്രാഫ്റ്റ് നിരതദ്രവ്യമായി ഉള്ളടക്കം ചെയ്യേണ്ടതാണ്. കൂടാതെ ടെണ്ടർ ലഭിക്കുന്ന വ്യക്തി/ സ്ഥാപനം ഓഫർ സമർപ്പിക്കുന്ന തുകക്ക് 1 വർഷത്തേക്ക് അടക്കേണ്ട തുകക്ക് തുല്യമായ ബാങ്ക് ഗ്യാരണ്ടി സമർപ്പിക്കേണ്ടതാണ്. ടെണ്ടറുകൾ 2022 ജൂലൈ 11-ാം തീയതി 3.00 പി.എം. വരെ കൊച്ചിൻ ദേവസ്വം ബോർഡ് ഓഫീസിൽ സ്ഥാപിച്ചിട്ടുള്ള ടെണ്ടർ ബോക്സിൽ നിക്ഷേപിക്കാവുന്നതാണ്. ആയത് അന്നേ ദിവസം 3.30 പി.എം. ന് ഹാജരുള്ള ടെണ്ടർ സമർപ്പിച്ചവരുടെ സാന്നിധ്യത്തിൽ തുറന്ന് പരിശോധിക്കുന്നതുമാണ്. ഏറ്റവും കൂടുതൽ സംഖ്യയ്ക്ക് ടെണ്ടർ സമർപ്പിക്കുന്നവരുടെ പേരിൽ ബഹു. ബോർഡിന്റെ അംഗീകാരത്തിന് വിധേയമായി ടെണ്ടർ ഉറപ്പിക്കുന്നതാണ്. ടെണ്ടർ ഉറപ്പിച്ച ഉത്തരവ് തീയതി മുതൽ 15 ദിവസത്തിനകം ആദ്യ വർഷം അടക്കേണ്ട സംഖ്യയുടെ 1/3 ഭാഗം കൊച്ചിൻ ദേവസ്വം ബോർഡ് ഓഫീസ് വാടക സെക്ഷനിൽ അടക്കേണ്ടതാണ്.

### ടെണ്ടർ നിബന്ധനകൾ

1. ടെണ്ടർ സമർപ്പിക്കുന്നതോടൊപ്പം 5,00,000/- (അഞ്ച് ലക്ഷം) രൂപയ്ക്ക് കൊച്ചിൻ ദേവസ്വം ബോർഡ് സെക്രട്ടറിയുടെ പേരിൽ തൃശ്ശൂരിൽ മാറാവുന്ന ഡിമാന്റ് ഡ്രാഫ്റ്റ് നിരതദ്രവ്യമായി നിർബന്ധമായും ഉള്ളടക്കം ചെയ്തിരിക്കേണ്ടതാണ്. നിരതദ്രവ്യം ഇല്ലാത്ത ടെണ്ടറുകൾ യാതൊരു കാരണവശാലും സ്വീകരിക്കുന്നതല്ല.
2. ഈ പരസ്യം സഹിതം ചേർത്തിട്ടുള്ള മാതൃകയിലും സ്പെസിഫിക്കേഷനിലും ഇതിൽ പ്രതിപാദിച്ചിട്ടുള്ള മെറ്റീരിയൽസും ഉപയോഗിച്ചു മാത്രം ക്ഷേത്രമതിൽ പുനർനിർമ്മിക്കേണ്ടതാണ്.
3. നിർമ്മാണവുമായി ബന്ധപ്പെട്ട് ഏതെങ്കിലും തരത്തിലുള്ള അനുവാദം മറ്റ് ഡിപ്പാർട്ട്മെന്റുകളിൽ നിന്നോ കൊച്ചിൻ ദേവസ്വം ബോർഡിൽ നിന്നോ അനുവദിക്കേണ്ട പക്ഷം ആയവ കൊച്ചിൻ ദേവസ്വം ബോർഡിനെ അറിയിക്കുന്ന മുറയ്ക്ക് വേണ്ട നടപടികൾ എടുത്ത് അനുവദിക്കുന്നതാണ്.

4. പുനർനിർമ്മാണ പ്രവൃത്തികൾ 19/07/2022 മുതൽ തുടങ്ങി 31/10/22 നകം പൂർത്തീകരിക്കേണ്ടതാണ്. പ്രസ്തുത പ്രവൃത്തി 3 ഭാഗങ്ങളായി തിരിച്ച് പൂർത്തീകരിക്കേണ്ടതാണ്. ഇതനുസരിച്ച് ഒന്നാമത്തെ ഭാഗം നടുവിലാൽ മുതൽ നെഹ്റു പാർക്ക് വരെ (ഏകദേശം 500 മീറ്റർ) യും 2-ാം ഭാഗം നെഹ്റു പാർക്ക് മുതൽ തെക്കേ ഗോപുരം നടവരെയും (ഏകദേശം 500 മീറ്റർ) 3-ാം ഭാഗം തെക്കേ ഗോപുര നട മുതൽ നടുവിലാൽ വരെയും (ഏകദേശം 350 മീറ്റർ) ആയിരിക്കുന്നതാണ്. എന്നാൽ മുഴുവൻ ഭാഗങ്ങളിലേയും പ്രവൃത്തികൾ പൂർത്തീകരിച്ച ശേഷം മാത്രമേ പരസ്യം ചെയ്യുവാൻ പാടുള്ളൂ.
5. പരസ്യ കാലാവധി 01/11/2022 മുതൽ 31/10/2029 കൂടി 7 വർഷമായിരിക്കുന്നതാണ്.
6. പരസ്യ ബോർഡുകൾക്കുവേണ്ട വൈദ്യുതീവൽക്കരണം, ടെണ്ടർ കൊള്ളുന്ന വ്യക്തി സ്വന്തം ചിലവിൽ നിർവ്വഹിക്കേണ്ടതാണ്.
7. പരസ്യബോർഡുകളുടെ ടെണ്ടർ കാലാവധിയിലെ വൈദ്യുതി ചാർജ്ജ് ടെണ്ടർ കൊണ്ട വ്യക്തി അടക്കേണ്ടതാണ്.
8. പുനർനിർമ്മിച്ച മതിലിന്റേയും പരസ്യബോർഡുകളുടേയും കാലാകാലങ്ങളിൽ നടത്തേണ്ട അറ്റകുറ്റ പണികൾ ടെണ്ടർ കാലാവധി കഴിയുന്നത് വരെയും ടെണ്ടർ കൊണ്ട വ്യക്തി സ്വന്തം ചിലവിൽ നടത്തേണ്ടതാണ്.
9. ഒരു വർഷത്തേക്ക് കൊച്ചിൻ ദേവസ്വം ബോർഡിന് ലഭിക്കേണ്ട പരസ്യ വാടക ഏറ്റവും ചുരുങ്ങിയത് 50,00,000 (അൻപത് ലക്ഷം) + GST ആയി നിശ്ചയിച്ചിരിക്കുന്നു.
10. ഓരോ വർഷവും അടക്കേണ്ട തുകയുടെ 1/3 ഭാഗം, ആദ്യവർഷം ടെണ്ടർ അംഗീകരിച്ച് ഉത്തരവ് പുറപ്പെടുവിക്കുന്ന തീയതി മുതൽ 15 ദിവസത്തിനകവും തുടർന്ന് വരുന്ന വർഷങ്ങളിൽ അതാത് വർഷം നവംബർ മാസം 15-ാം തീയതിക്ക് മുൻപായും കൊച്ചിൻ ദേവസ്വം ബോർഡിൽ അടക്കേണ്ടതാണ്.
11. ക്ഷേത്രാചാരങ്ങൾക്ക് നിരക്കാത്തതോ സഭ്യമല്ലാത്തതോ ആയ പരസ്യങ്ങൾ പ്രദർശിപ്പിക്കുവാൻ പാടുള്ളതല്ല.
12. സർക്കാർ നിരോധിച്ചിട്ടുള്ള മെറ്റീരിയലുകൾകൊണ്ട് പരസ്യബോർഡ് സ്ഥാപിക്കാൻ പാടുള്ളതല്ല.

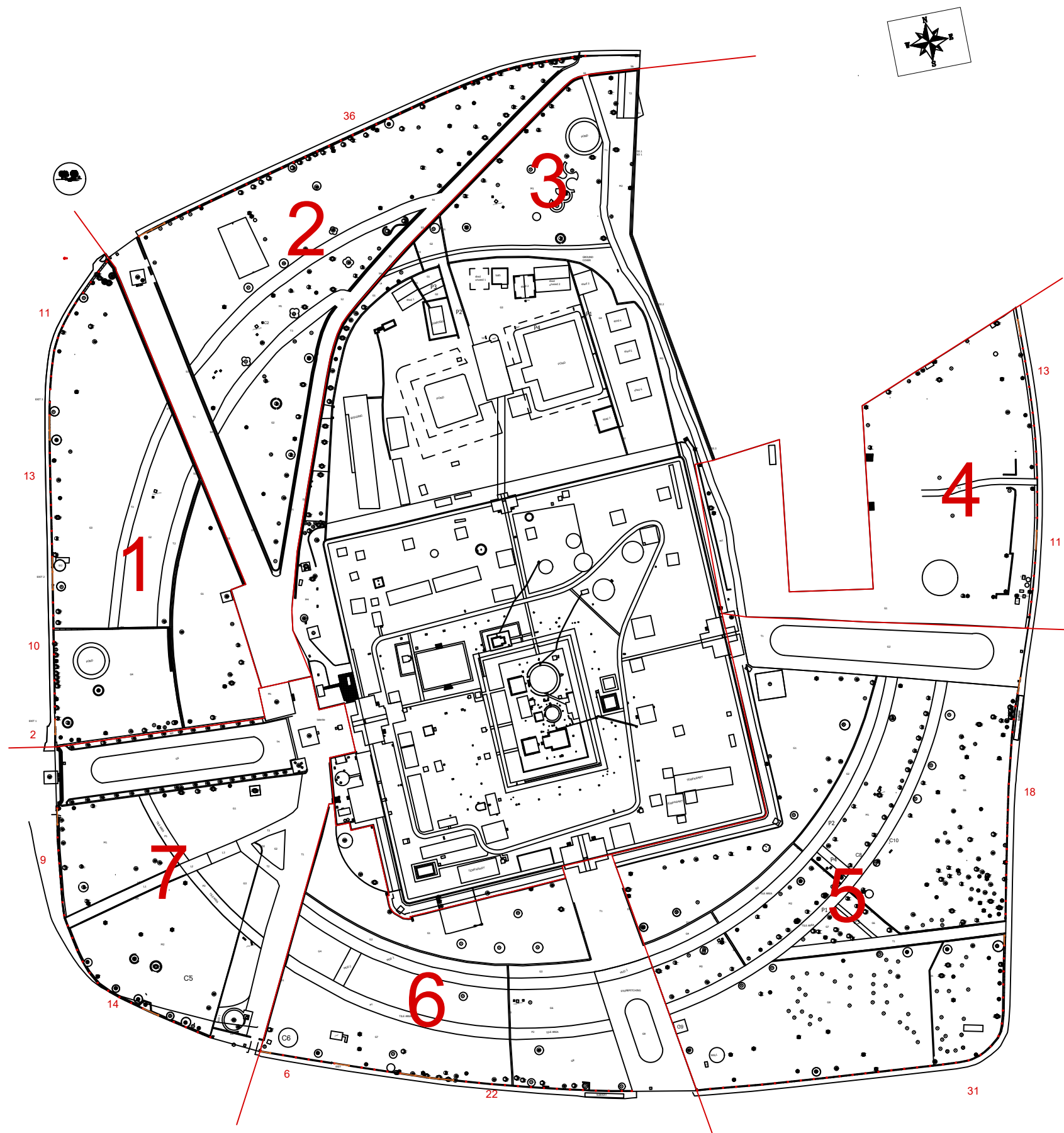
ഈ ടെണ്ടർ കൊച്ചിൻ ദേവസ്വം ബോർഡിന് ഗുണകരമല്ലെന്ന് കണ്ടാൽ നിർത്തി വെക്കുന്നതിനോ വേണ്ടെന്ന് വെക്കുന്നതിനോ മറ്റു യുക്തമെന്ന് തോന്നുന്ന നടപടികൾ സ്വീകരിക്കുന്നതിനോ താഴെ ഒപ്പിടുന്ന ഉദ്യോഗസ്ഥന് പരിപൂർണ്ണ അധികാരം ഉണ്ടായിരിക്കുന്നതാണ്.

ഈ ലേലത്തെപ്പറ്റി കൂടുതൽ അറിയണമെന്ന് ആഗ്രഹിക്കുന്നവർ കൊച്ചിൻ ദേവസ്വം ബോർഡ് ഓഫീസിൽ വാടക സെക്ഷനിൽ പ്രവൃത്തി ദിവസങ്ങളിൽ, പ്രവൃത്തി സമയങ്ങളിൽ അന്വേഷിച്ചാൽ അറിയാവുന്നതാണ്.

  
സെക്രട്ടറി

കൊച്ചിൻ ദേവസ്വം ബോർഡ്



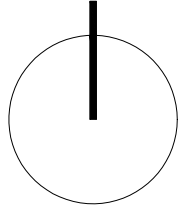


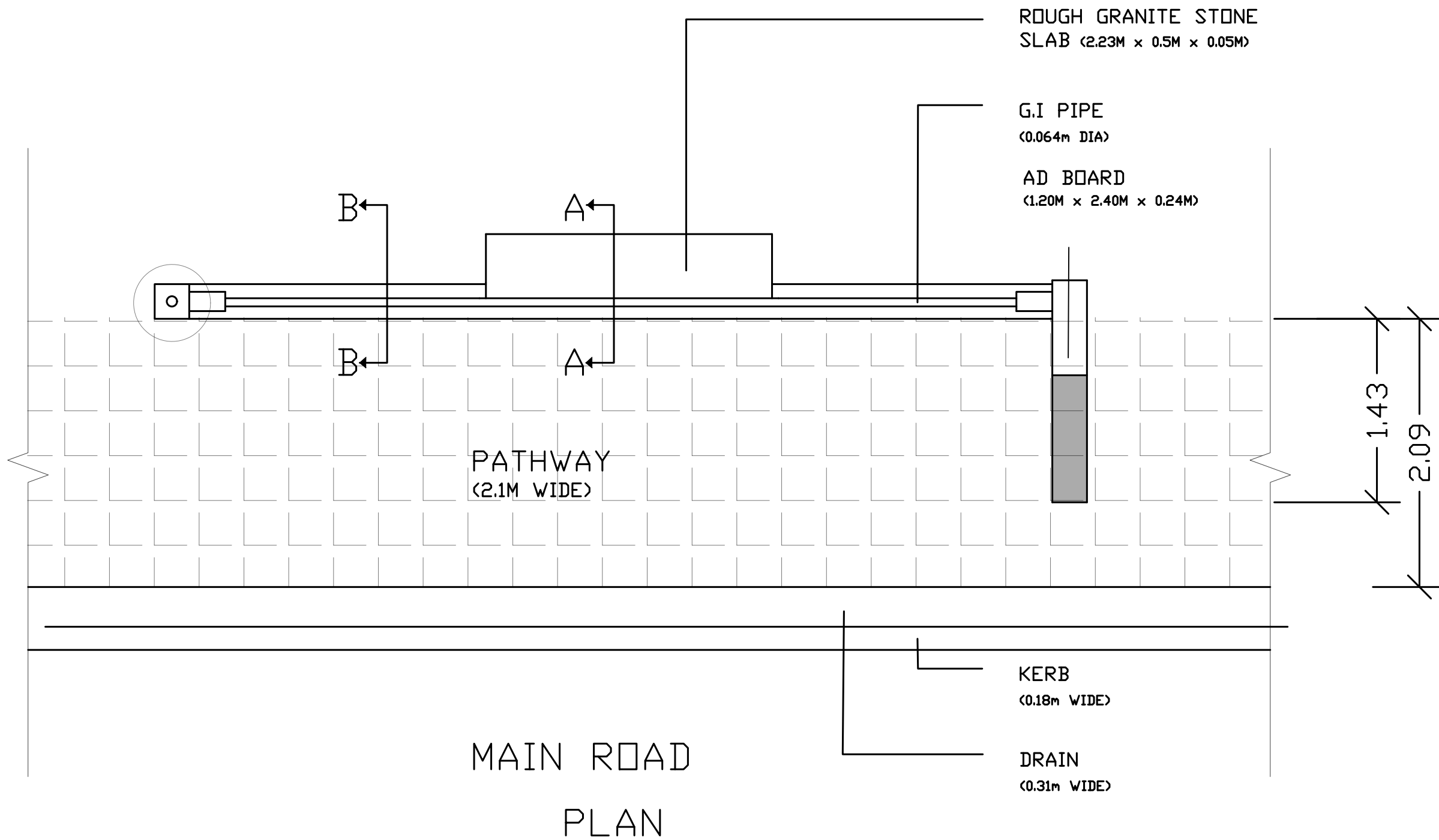
sector .no	poles	voyager lights	strip lights	LED Advertisement	strip lighting unit
1	38	22	36	16	36
2	38	20	37	18	37
3	-	-	-	-	-
4	24	14	23	10	23
5	52	29	50	23	50
6	30	18	28	12	28
7	24	15	23	9	23
5 major exits			-5		-5
	206	118	192	88	192

INTACH Thrissur,  
New Agraharam Ln,  
Punkunnam, Thrissur,  
Kerala 680020

NOTES :  
- All dimensions in the drawing are in cm  
- Drawings should be handed over in pdf formate for printing or any other purposes  
- This drawing is the property of dd architects and is not to be reproduced, copied, handed over to any third partie or used for any purpose other that for which it has been loaned

PROJECT TITLE / PROJECT NUMBER			
THEKKINKAD MAIDAN			
DRAWING TITLE :	PLAN	DRAWING NO :	THE.COM.001
DRAWN BY :	AMJ CALISTHAA	CHECKED BY :	Ar.VINOD KUMAR
DATE :	02.05.2022	SCALE :	





INTACH Thrissur,  
New Agraharam Ln,  
Punkunnam, Thrissur,  
Kerala 680020

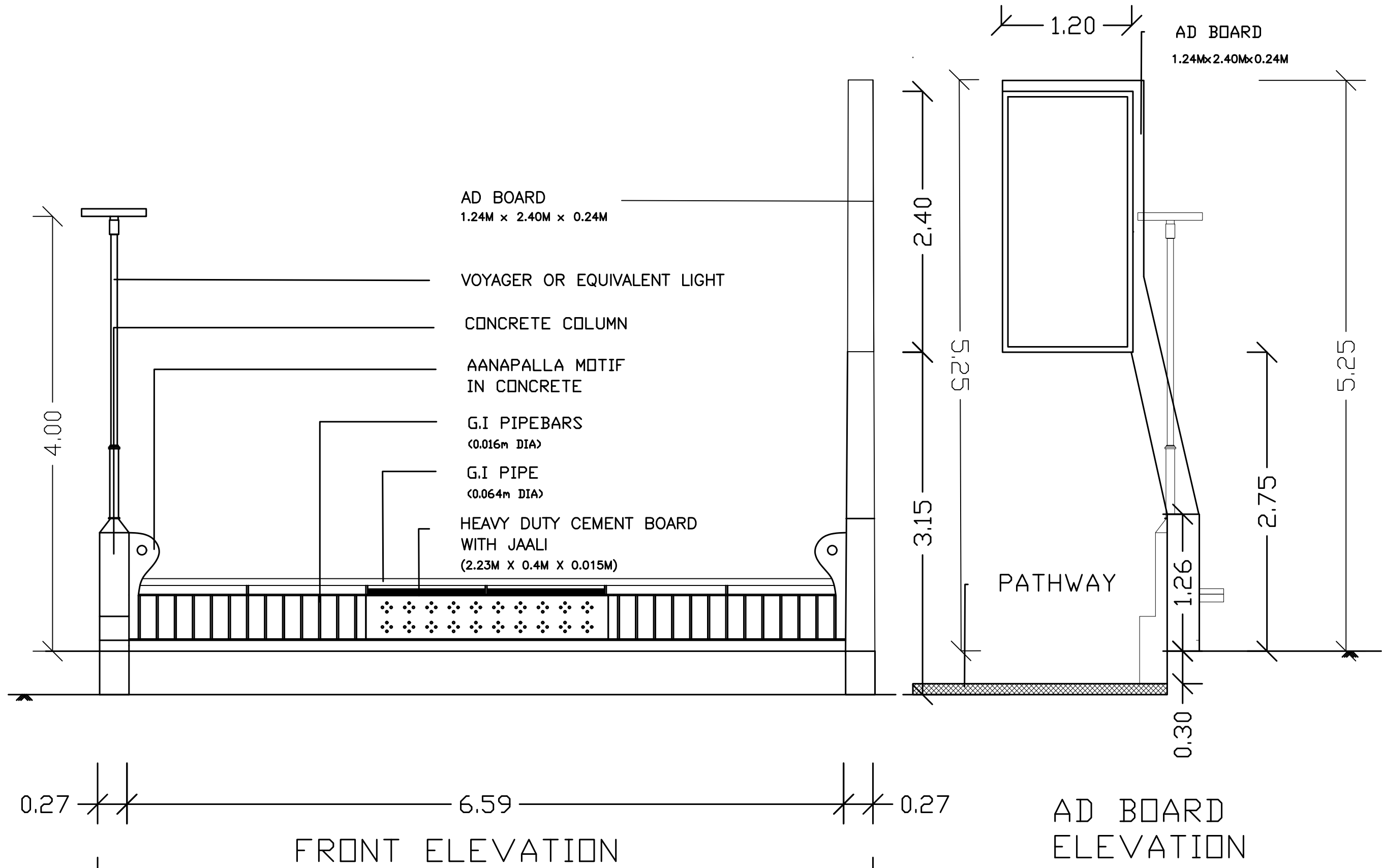
NOTES :

- All dimensions in the drawing are in meters.
- Drawings should be handed over in pdf formate for printing or any other purposes
- This drawing is the property of dd architects and is not to be reproduced, copied, handed over to any third partie or used for any purpose other that for which it has been loaned

PROJECT TITLE / PROJECT NUMBER

THEKKINKAD MAIDAN

DRAWING TITLE :	PLAN	DRAWING NO :	THE.COM.002
DRAWN BY :	AMJ CALISTHAA	CHECKED BY :	Ar.VINOD KUMAR
DATE :	02.05.2022	SCALE :	



NOTES :

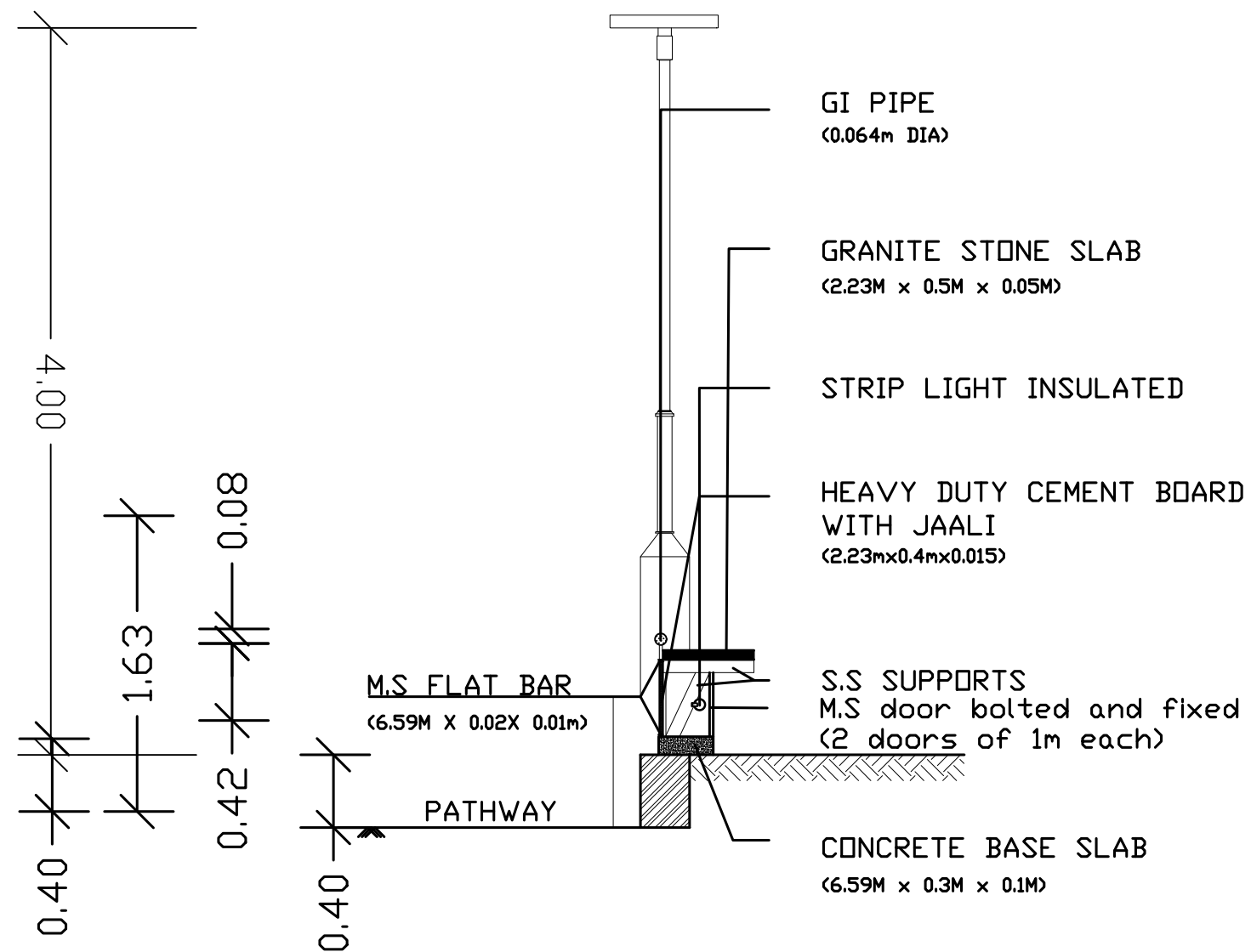
- All dimensions in the drawing are in cm
- Drawings should be handed over in pdf formate for printing or any other purposes
- This drawing is the property of dd architects and is not to be reproduced,copied,handed over to any third partie or used for any purpose other that for which it has been loaned

INTACH Thrissur,  
New Agraharam Ln,  
Punkunnam, Thrissur,  
Kerala 680020

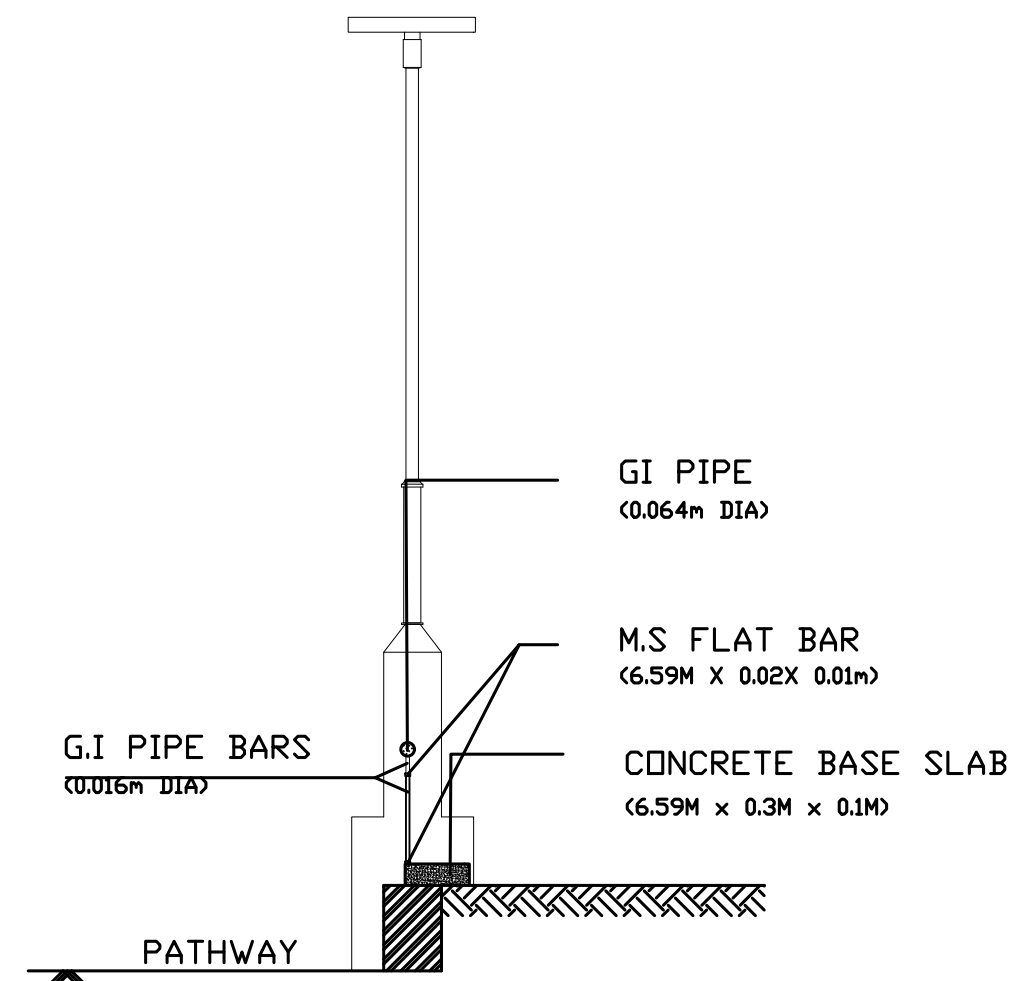
PROJECT TITLE / PROJECT NUMBER

THEKKINKAD MAIDAN

DRAWING TITLE :	ELEVATION	DRAWING NO :	THE.COM.003
DRAWN BY :	AMJ CALISTHAA	CHECKED BY :	Ar.VINOD KUMAR
DATE :	02.05.2022	SCALE :	



SECTION AA



SECTION BB

INTACH Thrissur,  
New Agraharam Ln,  
Punkunnam, Thrissur,  
Kerala 680020

NOTES :

- All dimensions in the drawing are in cm
- Drawings should be handed over in pdf formate for printing or any other purposes
- This drawing is the property of dd architects and is not to be reproduced, copied, handed over to any third partie or used for any purpose other that for which it has been loaned

PROJECT TITLE / PROJECT NUMBER

THEKKINKAD MAIDAN

DRAWING TITLE :	section	DRAWING NO :	THE.COM.004
DRAWN BY :	AMJ CALISTHAA	CHECKED BY :	Ar.VINOD KUMAR
DATE :	02.05.2022	SCALE :	

## Conceptual views







INTACH  
THRISSUR





INTACH  
THRISSUR

Sector no.	poles	Voyager lamp for exit points	voyager lamp for in bw points	Voyager lamp total	LED Advertisement	Seating in between
1	38	6	16	22	16	36
2	38	2	18	20	18	37
3				0		-
4	24	4	10	14	10	23
5	52	6	23	29	23	50
6	30	6	12	18	12	28
7	24	6	9	15	9	23
<b>major exits</b>						<b>-5</b>
<b>SUM</b>	<b>206</b>			<b>118</b>	<b>88</b>	<b>192</b>
LED STRIPS (2m each) => 191*2						

OUTER EDGE,VADAKKUNNATHAN DEVASWOM MAIDAN - ESTIMATE						
Sr.No.	NAME OF ITEMS	QUANTITY	UNIT	RATE	PER	AMOUNT(Rs)
group 1						
1	Grill+Granite+laser cut board	192	nos	62,000		11904000
2	Light post (for voyager lamps) including footing	118	nos	22,000		2596000
3	Light post (for Advertisement post) including footing	88	nos	32,000		2816000
4	Other Civil works					700000
5	Electrical					2000000
6	Demolition					500000
group 2						
7	Voyager lamps ( or equivalent)	118	nos	56,000		6608000
8	LED Strips (or equivalent)	382 (192nos)	m	2,500	m	3180250
9	LED Driver	192	nos	2,500	m	480000
				TOTAL COST		30784250



Details for Calculation-Grill					
Sr.No.	NAME OF ITEMS	DIMENSION		RATE	
1	concrete base board	6.59×0.2×0.1	0.2×20,000	4000	
2	grove on the base board	6.59×0.06	I.sum	500	
3	granite	2.23×0.5	1.11×5500	6132	
4	grill	22×700		37,400	
5	concrete foundation (ad)	1.2×1.2×0.3+0.6×0.6×0.6	0.65×30,000	19500	
6	concrete foundation(light)	1×1×0.3+0.3×0.3×0.4	0.33×30	9,900	
7	painting	2 coat epoxy primer,2 coat epoxy paint		10,000	
8	cleaning and repairing of cement basement		I.sum	5000	
<b>Specifications :</b>					
1.1	Providing and fixing Everest Designer Jaali with Everest Heavy Duty Board 15 mm, Non-Asbestos (conforming to IS 14862; type A- Category IV with Density >1450Kg/m3, MOR at EMC >18MPa and MOR in Wet Condition >14MPa, Thermal Conductivity K Value @50degree 0.22 W/mk, Fire Tested for Reaction to fire as per EN13501:Part 1 is A2-s1-d0, ASTM E84- 18b and as per BS 476 Part 4,5,6 & 7) fixed on to Hollow tubular MS/ Aluminum profiles with the help of full threaded self-drilling self-tapping countersunk screws of size 25/ 35 mm @ 300 mm c/c. Finally, boards shall be painted with water based acrylic paint before recommending for regular uses and all complete as per the drawing & directions of Engineer-in-Charge				
1.2	Grill as per drawing given				
1.3	Lights as per specifications given				
1.4	Demolition of existing posts/ grill and giving to authorities or starting at site as per instruction of authorities.				





## DURA STRIP PRO70 IP65

### Typology

24V Strip LED.

### Features

The PRO70 range is produced with a single circuit substrate, a leaner production that takes advantage of production progress to obtain efficient strips with excellent light emission and colour control over time.  
Available in an IP20 and IP65 version.

### Installation

Complete with 3M double-sided tape to attach to the surface and jumpers to be screwed to the surface.

When using double-sided tape degrease the application surface adequately.

### Usage information

Dimmable 0-100%

DALI - DMX - 1-10

Analogue and digital domotic control systems

Push Dali with ZKCDA controllers

CASAMBI compatible

### Packaging

Packaged in 5 meters reels.

This product can be customized: consult the catalogue or the sales force for details.

### Colour of the light

Choice of white colour temperatures.

### Binning

ANSI/SDCM: 3 step.

### Connections

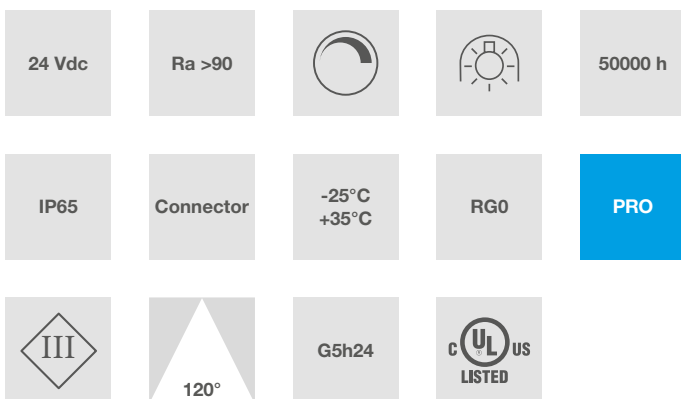
Complete with a 15 cm long IP65/68 M/F cable on 2 sides.

Maximum connection length 5 m. Max 4A.

For longer connections, connect in series or in parallel, see diagram in Info Tech.

Strips can be cut to size by following the cutting indications printed on the strips.

For IP65/IP68 strips, restore the IP protection after cutting.

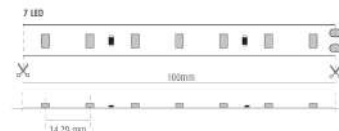
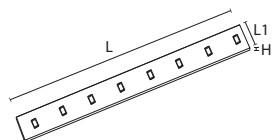


### Characteristic data

Power	70 W	Beam	120°	Dimmable	Yes	Input	24 Vdc
Base	Connector	IP	65	Tc	3000 K	Ra	>90
LED Warranty	G5h24	RG	RG0				



## Dimensional characteristics



L	5000 mm
L1	12 mm
H	5 mm

Cutting pitch	100 mm
LED pitch	14.29 mm

## Lighting and photometric features

Beam opening	120°
Nominal flux per mt	1280 lm/m
CCT nominal colour temperature	3000 K
Colour rendering index	>90
Lifespan	50000 h
LED lifespan	L70B20
Trigger time	<0,2 s
Heating time up to 60% of full efficiency	Instant Full Light

## Electrical characteristics

Rated power	70 W
Input voltage	24 Vdc
Dimmable	Yes
Number of cycles	100000
Operating temperature	-25°C / +35°C

## Photometry

	3000K	H(m)		D1(m)	D2(m)	E <sub>max</sub> (lx)	
	Ra95			108°	109°		
	Fixture Power	14W	1	2.74	2.79	458	
	Source Flux	1280lm	2	5.47	5.57	115	
	Fixture Flux	1280lm	3	8.21	8.36	51	
	Efficacy	91lm/W	4	10.94	11.14	29	
	954772	I <sub>max</sub> =358cd/klm	I <sub>max</sub>	458cd	5	13.68	13.93

EuLumDat file on the site

## LED Warranty

G5h24	Full Guarantee 5 years (24h/24h) Without limitations on the duration of use for the first year, provided the observance of the installation conditions.
-------	---

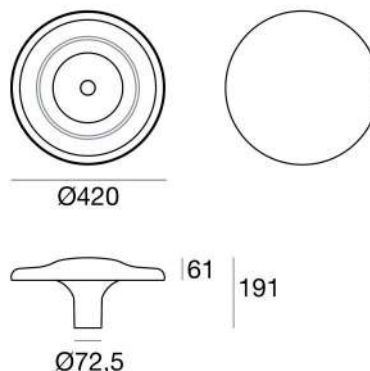
## Standards and Directives

2009/125/EC, 1194/2012, 2015/1428, 2010/30/EU	CEI EN 61547:2010
874/2012, 2011/65/EU, 2012/19/EU, 2014/30/EU, 2015/863	CEI EN 62031:2009
CEI EN 55015:2020	CEI EN 62031/A1/A2:2015
CEI EN 60598-1:2015	CEI EN 62471:2010
CEI EN 60598-1/A1:2019	IEC TR 62471-2:2009
CEI EN 60598-2-1:1997	CEI EN 62493:2015
CEI EN 61000-3-2:2019	CEI 34-141:2014
CEI EN 61000-3-3:2014	

## Logistics data

Barcode single item	8011905954772
Minimum packaging	1

Bollard & Pole | 198-264 V  
216 topLED 50 W DC - 55 W AC | CRI 80  
**80910W00**



Technical data	
Type	Bollard & Pole
Installation position	Pole
Installation environment	Outdoor
Light Source	LED
Optics	General Lighting
Light emission direction	downward
Power	50 W
Source lumens	8672 lm
Frequency	50 - 60 Hz
CCT / Tone	3000 K
Colour rendering index	80 Ra
C.C. / C.V.	AC
Safety class	2
IP	IP66
IK	IK08
Glow wire test	850°
Direct mounting on normally flammable surfaces	Yes
CE	Yes
Operating temperature	-20 / +50
Driver included	Driver
Dimmable article	No
Directional	No
Tilting	No
Walk-over	No
Drive-over	No
Cable included	Yes
Cable length	1 m
Resin potting	No
Type of light emission	Single emission
Surface exposed to lateral wind	0,03 m²
Plant surface exposed to the wind	0,14 m²
Net weight	6.3 Kg
Electrostatic discharge protection	Yes
Surge protection	5 KV

Finishing casing	
Material	Die-cast Aluminium EN AB - 46100
Colour	Grey RAL 7035
Processing	Powder coating
Finishing diffuser	
Material	Glass - Tempered
Colour	sandblasted white



Bollard & Pole | 198-264 V | 216 topLED 50 W DC - 55 W AC | CRI 80 | Base  
80910W00

Single emission bollard & pole for outdoor application. The warm white LED light source with a general lighting light distribution is composed of 216 topped LEDs with CCT of 3000 K and a CRI 80; the source luminous flux is 8672 lm, with a 173.4 lm/W nominal luminous efficacy.

The device body is made of die-cast aluminium en ab - 46100 and features a grey ral 7035 finish, processed by means of powder coating; the diffuser is made of glass - tempered. The ingress protection degree is IP66; the total weight is of 6.3 kg.

The total absorbed power is 55 W. The power supply cable is included and features a 1 m lenght.

The device features protection class II and can be pole-mounted.

Compliant with the EN 60598-1 standard and its specific provisions.

Energy efficiency class

This product contains 2 light sources of energy efficiency class D.

Illuminotechnical Features

Light Output Ratio (LOR)	46 %
Source lumens	8672 lm
Delivered lumens	4022 lm
Consumption	55 W
Luminaire efficacy	73 lm/W
Colour temperature	3000 K
Standard Deviation of Colour Matching	3 Step MacAdam
Colour rendering index	80 Ra

LED Life / Failure Ratio

L70 B10 C0 145770h (at Tj 65 Ta 25 )

UGR

UGR axial	25.5
UGR transversal	26.5
X=4H   Y=8H	S=0.25H
Reflection factor	70/50/20

OPTICAL

Light distribution simmetry	Symmetrical 2
C0/C180 optics	115°
C90/C270 optics	111°

